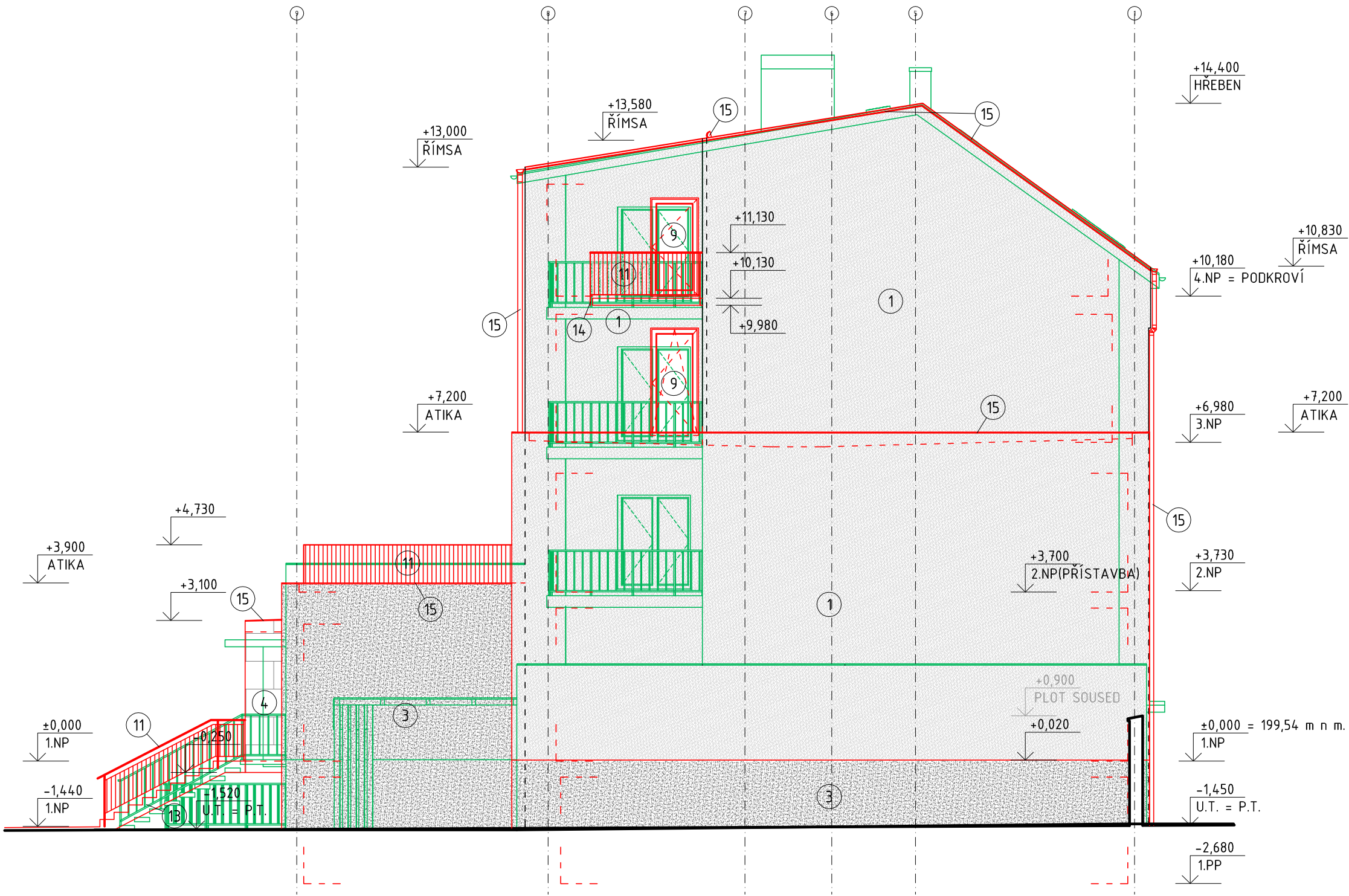


POHLED BOČNÍ



LEGENDA MATERIÁLŮ:

- ✕ BOURANÉ KONSTRUKCE
- NOVĚ NAVRŽENÉ KONSTRUKCE
- STÁVAJÍCÍ KONSTRUKCE

LEGENDA MATERIÁLŮ:

- 1 - PROBARVENÁ SILIKÁTOVÁ PASTOVITÁ FASÁDNÍ OMÍTKA, BARVA - BÍLÝ ODSŤÍN
- 2 - FASÁDNÍ OBKLAD Z CIHELNÝCH OBKLADOVÝCH PÁSKU, V IMITACI HISTORICKÉHO REŽNÉHO ZDIVA
- 3 - FASÁDNÍ SOKLOVÁ MOZAIKOVÁ OMÍTKA, BARVA - TMAVÝ ODSŤÍN
- 4 - OBKLAD STĚN RIZALITU A RÁMU Z CETRIS DESEK, BARVA - TMAVĚ ŠEDÁ
- 5 - NOVÁ STŘEŠNÍ KRYTINA, PÁLENÁ STŘEŠNÍ TAŠKA, NAPŘ. TONDACH FIGARO + SYSTÉMOVÉ STŘEŠNÍ PRVKY, BARVA - ENGOBA GRAFEN
- 6 - NOVÉ VSTUPNÍ DVEŘE S BOČNÍM PROSKLENÝM SVĚTLÍKEM, RÁM HLINÍKOVÝ, ZASKLENÍ S BEZPEČNOSTNÍM SKLEM, BARVA - TMAVĚ ŠEDÁ
- 7 - NOVÉ VSTUPNÍ DVEŘE, RÁM HLINÍKOVÝ, ZASKLENÍ S BEZPEČNOSTNÍM SKLEM, BARVA - TMAVĚ ŠEDÁ
- 8 - PLASTOVÉ OKNO, VÍCEKOMOROVÝ RÁM, ZASKLENÍ IZOLAČNÍM TROJSKLEM, BARVA - BUDE UPŘESNĚNÁ INVESTOREM A ARCHITEKTEM STAVBY
- 9 - NOVÉ PLASTOVÉ OKNO, VÍCEKOMOROVÝ RÁM, ZASKLENÍ IZOLAČNÍM TROJSKLEM, BARVA - BUDE UPŘESNĚNÁ INVESTOREM A ARCHITEKTEM STAVBY
- 10 - NOVÉ KOMÍNOVÉ TĚLESO (PLYNOVÉHO KONDENZAČNÍHO KOTLE)
- 11 - ZÁBRADLÍ - KOVOVÝ RÁM Z POZINKOVANÁ OCEL (FeZn), UZAVŘENÝCH OCELOVÝCH PROFILŮ (JEKL), VÝPLŇ Z PÁSOVÁ OCEL 5/30 mm (OSOVĚ PO 120 mm), BARVA - TMAVĚ ŠEDÁ
- 12 - ZÁBRADLÍ BALKÓNOVÝCH OKEN, PŘIPEVNĚNO K RÁMU OKNA, VÝPLŇ Z BEZPEČNOSTNÍHO SKLA (CONNEX)
- 13 - VENKOVNÍ SCHODIŠTĚ S PODESTOU, Z POHLEDOVÉHO BETONU, HORNÍ HRANA S PROTISKLUZNOU ÚPRAVOU
- 14 - BALKÓN Z POHLEDOVÉHO BETONU, HORNÍ HRANA S PROTISKLUZNOU ÚPRAVOU VE SKLONU MIN. 1%
- 15 - KLEMPÍŘSKÉ PRVKY (OPLECHOVÁNÍ ŘÍMS, DEŠŤOVÉ SVODY, OPLECHOVÁNÍ STŘECHY, OKAPOVÉ A KRYCÍ LIŠTY, ATD.), MATERIÁL - POPLASTOVANÝ PLECH (FeZn), BARVA - TMAVĚ ŠEDÁ
- 14 - BALKÓN Z POHLEDOVÉHO BETONU, HORNÍ HRANA S PROTISKLUZNOU ÚPRAVOU VE SKLONU MIN. 1%
- 16 - OKENNÍ MŘÍŽ, OCELOVÁ, BARVA - TMAVĚ ŠEDÁ
- 17 - STŘEŠNÍ SVĚTLÍK - VÝLEZ NA STŘECHU, ROZMĚRY 460x610 mm
- 18 - MARKÝZA - SKLENĚNÁ S KOVOVÝ HLINÍKOVÝM RÁMEM
- 19 - FASÁDNÍ BUDKY PRO PTÁKY, POVRCHOVÁ BARVA BUDE CO NEJVÍCE ODPOVÍDAT BARVĚ FASÁDNÍ OMÍTKY

POZNÁMKY:

PŘESNÉ BAREVNÉ A MATERIÁLOVÉ (RAL, VÝROBCE A TYP MATERIÁLU) ŘEŠENÍ PRVKŮ BUDE SPECIFIKOVÁNO INVESTOREM A ARCHITEKTEM STAVBY, VE FÁZI REALIZACE STAVBY.

Investor Asociace pro rozvoj vzdělávání
 Adresa: Jeneweinova 113/35, Komárov, 617 00 Brno
 email: jan.kubiznak@post.cz, tel: +420 777 084 854

Projekční Kancelář Projekt1980, Ing. Petr Novotný
 Adresa: Viniční 3067/240, Brno-Židenice, 615 00 Brno
 email: p.novotny@projekt1980.cz, tel: +420 776 051 011

VYPRACOVAL A KRESLIL Ing. Marek Kubát	ZODPOVĚDNÝ PROJEKTANT Ing. Petr Novotný	FÁZE: DOKUMENTACE PRO POVOLENÍ STAVBY
VÝKRES:		MĚŘÍTKO: 1:100
PROJEKT: STAVEBNÍ ÚPRAVA OBJEKTU, č.p. 113/35 ZMĚNA STAVBY PŘED JEJÍM DOKONČENÍM		DATUM: 12/2023
		PARÉ:
		ČÍSLO VÝKRESU:

POHLED DVORNÍ



LEGENDA MATERIÁLŮ:

- BOURANÉ KONSTRUKCE
- NOVĚ NAVRŽENÉ KONSTRUKCE
- STÁVAJÍCÍ KONSTRUKCE

LEGENDA MATERIÁLŮ:

- 1 - PROBARVENÁ SILIKÁTOVÁ PASTOVITÁ FASÁDNÍ OMÍTKA, BARVA - BÍLÝ ODSŤÍN
- 2 - FASÁDNÍ OBKLAD Z CIHELNÝCH OBKLADOVÝCH PÁSKU, V IMITACI HISTORICKÉHO REŽNÉHO ZDIVA
- 3 - FASÁDNÍ SOKLOVÁ MOZAIKOVÁ OMÍTKA, BARVA - TMAVÝ ODSŤÍN
- 4 - OBKLAD STĚN RIZALITU A RÁMU Z CETRIS DESEK, BARVA - TMAVĚ ŠEDÁ
- 5 - NOVÁ STŘEŠNÍ KRYTINA, PÁLENÁ STŘEŠNÍ TAŠKA, NAPŘ. TONDACH FIGARO + SYSTÉMOVÉ STŘEŠNÍ PRVKY, BARVA - ENGOBA GRAFEN
- 6 - NOVÉ VSTUPNÍ DVEŘE S BOČNÍM PROSKLENÝM SVĚTLÍKEM, RÁM HLINÍKOVÝ, ZASKLENÍ S BEZPEČNOSTNÍM SKLEM, BARVA - TMAVĚ ŠEDÁ
- 7 - NOVÉ VSTUPNÍ DVEŘE, RÁM HLINÍKOVÝ, ZASKLENÍ S BEZPEČNOSTNÍM SKLEM, BARVA - TMAVĚ ŠEDÁ
- 8 - PLASTOVÉ OKNO, VÍCEKOMOROVÝ RÁM, ZASKLENÍ IZOLAČNÍM TROJSKLEM, BARVA - BUDE UPŘESNĚNÁ INVESTOREM A ARCHITEKTEM STAVBY
- 9 - NOVÉ PLASTOVÉ OKNO, VÍCEKOMOROVÝ RÁM, ZASKLENÍ IZOLAČNÍM TROJSKLEM, BARVA - BUDE UPŘESNĚNÁ INVESTOREM A ARCHITEKTEM STAVBY
- 10 - NOVÉ KOMÍNOVÉ TĚLESO (PLYNOVÉHO KONDENZAČNÍHO KOTLE)
- 11 - ZÁBRADLÍ - KOVOVÝ RÁM Z POZINKOVANÁ OCEL (FeZn), UZAVŘENÝCH OCELOVÝCH PROFILŮ (JEKL), VÝPLŇ Z PÁSOVÁ OCEL 5/30 mm (OSOVĚ PO 120 mm), BARVA - TMAVĚ ŠEDÁ
- 12 - ZÁBRADLÍ BALKÓNOVÝCH OKEN, PŘIPEVNĚNO K RÁMU OKNA, VÝPLŇ Z BEZPEČNOSTNÍHO SKLA (CONNEX)
- 13 - VENKOVNÍ SCHODIŠTĚ S PODESTOU, Z POHLEDOVÉHO BETONU, HORNÍ HRANA S PROTISKLUZNOU ÚPRAVOU
- 14 - BALKÓN Z POHLEDOVÉHO BETONU, HORNÍ HRANA S PROTISKLUZNOU ÚPRAVOU VE SKLONU MIN. 1%
- 15 - KLEMPÍŘSKÉ PRVKY (OPLECHOVÁNÍ ŘÍMS, DEŠŤOVÉ SVODY, OPLECHOVÁNÍ STŘECHY, OKAPOVÉ A KRYCÍ LIŠTY, ATD.), MATERIÁL - POPLASTOVANÝ PLECH (FeZn), BARVA - TMAVĚ ŠEDÁ
- 14 - BALKÓN Z POHLEDOVÉHO BETONU, HORNÍ HRANA S PROTISKLUZNOU ÚPRAVOU VE SKLONU MIN. 1%
- 16 - OKENNÍ MŘÍŽ, OCELOVÁ, BARVA - TMAVĚ ŠEDÁ
- 17 - STŘEŠNÍ SVĚTLÍK - VÝLEZ NA STŘECHU, ROZMĚRY 460x610 mm
- 18 - MARKÝZA - SKLENĚNÁ S KOVOVÝ HLINÍKOVÝM RÁMEM
- 19 - FASÁDNÍ BUDKY PRO PTÁKY, POVRCHOVÁ BARVA BUDE CO NEJVÍCE ODPOVÍDAT BARVĚ FASÁDNÍ OMÍTKY

POZNÁMKY:

PŘESNÉ BAREVNÉ A MATERIÁLOVÉ (RAL, VÝROBCE A TYP MATERIÁLU) ŘEŠENÍ PRVKŮ BUDE SPECIFIKOVÁNO INVESTOREM A ARCHITEKTEM STAVBY, VE FÁZI REALIZACE STAVBY.

Investor
 Asociace pro rozvoj vzdělávání
 Adresa: Jeneweinova 113/35, Komárov, 617 00 Brno
 email: jan.kubiznak@post.cz, tel: +420 777 084 854

Projektční Kancelář
 Projekt1980, Ing. Petr Novotný
 Adresa: Viniční 3067/240, Brno-Židenice, 615 00 Brno
 email: p.novotny@projekt1980.cz, tel: +420 776 051 011

VYPRACOVAL A KRESLIL Ing. Marek Kubát	ZODPOVĚDNÝ PROJEKTANT Ing. Petr Novotný	FÁZE: DOKUMENTACE PRO POVOLENÍ STAVBY
VÝKRES:		MĚŘÍTKO: 1:100
PROJEKT: STAVEBNÍ ÚPRAVA OBJEKTU, č.p. 113/35 ZMĚNA STAVBY PŘED JEJÍM DOKONČENÍM		DATUM: 12/2023
		PARÉ:
		ČÍSLO VÝKRESU:

POHLED ULIČNÍ



LEGENDA MATERIÁLŮ:

- ✕ BOURANÉ KONSTRUKCE
- NOVĚ NAVRŽENÉ KONSTRUKCE
- STÁVAJÍCÍ KONSTRUKCE

LEGENDA MATERIÁLŮ:

- 1 - PROBARVENÁ SILIKÁTOVÁ PASTOVITÁ FASÁDNÍ OMÍTKA, BARVA - BÍLÝ ODSŤÍN
- 2 - FASÁDNÍ OBKLAD Z CIHELNÝCH OBKLADOVÝCH PÁSKU, V IMITACI HISTORICKÉHO REŽNÉHO ZDIVA
- 3 - FASÁDNÍ SOKLOVÁ MOZAIKOVÁ OMÍTKA, BARVA - TMAVÝ ODSŤÍN
- 4 - OBKLAD STĚN RIZALITU A RÁMU Z CETRIS DESEK, BARVA - TMAVĚ ŠEDÁ
- 5 - NOVÁ STŘEŠNÍ KRYTINA, PÁLENÁ STŘEŠNÍ TAŠKA, NAPŘ. TONDACH FIGARO + SYSTÉMOVÉ STŘEŠNÍ PRVKY, BARVA - ENGOBA GRAFEN
- 6 - NOVÉ VSTUPNÍ DVEŘE S BOČNÍM PROSKLENÝM SVĚTLÍKEM, RÁM HLINÍKOVÝ, ZASKLENÍ S BEZPEČNOSTNÍM SKLEM, BARVA - TMAVĚ ŠEDÁ
- 7 - NOVÉ VSTUPNÍ DVEŘE, RÁM HLINÍKOVÝ, ZASKLENÍ S BEZPEČNOSTNÍM SKLEM, BARVA - TMAVĚ ŠEDÁ
- 8 - PLASTOVÉ OKNO, VÍCEKOMOROVÝ RÁM, ZASKLENÍ IZOLAČNÍM TROJSKLEM, BARVA - BUDE UPŘESNĚNÁ INVESTOREM A ARCHITEKTEM STAVBY
- 9 - NOVÉ PLASTOVÉ OKNO, VÍCEKOMOROVÝ RÁM, ZASKLENÍ IZOLAČNÍM TROJSKLEM, BARVA - BUDE UPŘESNĚNÁ INVESTOREM A ARCHITEKTEM STAVBY
- 10 - NOVÉ KOMÍNOVÉ TĚLESO (PLYNOVÉHO KONDENZAČNÍHO KOTLE)
- 11 - ZÁBRADLÍ - KOVOVÝ RÁM Z POZINKOVANÁ OCEL (FeZn), UZAVŘENÝCH OCELOVÝCH PROFILŮ (JEKL), VÝPLŇ Z PÁSOVÁ OCEL 5/30 mm (OSOVĚ PO 120 mm), BARVA - TMAVĚ ŠEDÁ
- 12 - ZÁBRADLÍ BALKÓNOVÝCH OKEN, PŘIPEVNĚNO K RÁMU OKNA, VÝPLŇ Z BEZPEČNOSTNÍHO SKLA (CONNEX)
- 13 - VENKOVNÍ SCHODIŠTĚ S PODESTOU, Z POHLEDOVÉHO BETONU, HORNÍ HRANA S PROTISKLUZNOU ÚPRAVOU
- 14 - BALKÓN Z POHLEDOVÉHO BETONU, HORNÍ HRANA S PROTISKLUZNOU ÚPRAVOU VE SKLONU MIN. 1%
- 15 - KLEMPÍŘSKÉ PRVKY (OPLECHOVÁNÍ ŘÍMS, DEŠŤOVÉ SVODY, OPLECHOVÁNÍ STŘECHY, OKAPOVÉ A KRYCÍ LIŠTY, ATD.), MATERIÁL - POPLASTOVANÝ PLECH (FeZn), BARVA - TMAVĚ ŠEDÁ
- 14 - BALKÓN Z POHLEDOVÉHO BETONU, HORNÍ HRANA S PROTISKLUZNOU ÚPRAVOU VE SKLONU MIN. 1%
- 16 - OKENNÍ MŘÍŽ, OCELOVÁ, BARVA - TMAVĚ ŠEDÁ
- 17 - STŘEŠNÍ SVĚTLÍK - VÝLEZ NA STŘECHU, ROZMĚRY 460x610 mm
- 18 - MARKÝZA - SKLENĚNÁ S KOVOVÝ HLINÍKOVÝM RÁMEM
- 19 - FASÁDNÍ BUDKY PRO PTÁKY, POVRCHOVÁ BARVA BUDE CO NEJVÍCE ODPOVÍDAT BARVĚ FASÁDNÍ OMÍTKY

POZNÁMKY:

PŘESNÉ BAREVNÉ A MATERIÁLOVÉ (RAL, VÝROBCE A TYP MATERIÁLU) ŘEŠENÍ PRVKŮ BUDE SPECIFIKOVÁNO INVESTOREM A ARCHITEKTEM STAVBY, VE FÁZI REALIZACE STAVBY.

Investor Asociace pro rozvoj vzdělávání
 Adresa: Jeneweinova 113/35, Komárov, 617 00 Brno
 email: jan.kubiznak@post.cz, tel: +420 777 084 854

Projekční Kancelář Projekt1980, Ing. Petr Novotný
 Adresa: Viniční 3067/240, Brno-Židenice, 615 00 Brno
 email: p.novotny@projekt1980.cz, tel: +420 776 051 011

VYPRACOVAL A KRESLIL Ing. Marek Kubát	ZODPOVĚDNÝ PROJEKTANT Ing. Petr Novotný	FÁZE: DOKUMENTACE PRO POVOLENÍ STAVBY
VÝKRES: <h1>POHLED ULIČNÍ</h1>		MĚŘÍTKO: 1:100
PROJEKT: STAVEBNÍ ÚPRAVA OBJEKTU, č.p. 113/35 ZMĚNA STAVBY PŘED JEJÍM DOKONČENÍM		DATUM: 12/2023
		PARÉ: ČÍSLO VÝKRESU: